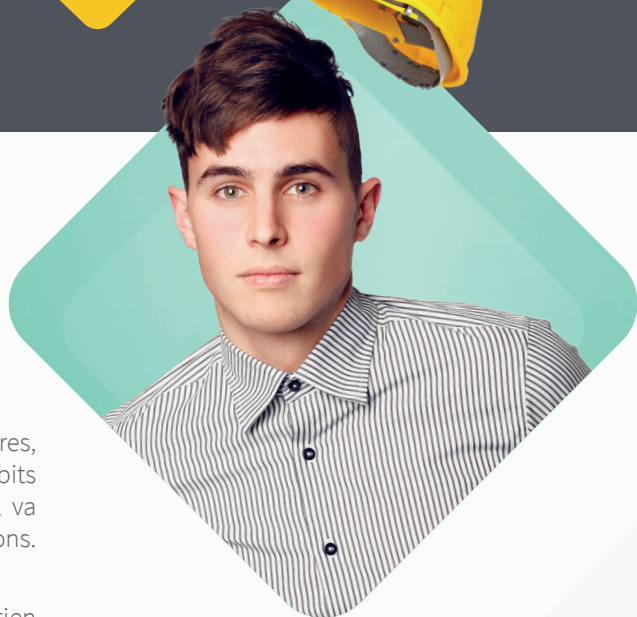




**Bâtis  
tes rêves!**

**BTP SAVOIE**



## — Plombier

### Description

Le plombier étudie et installe des installations sanitaires (évier, baignoire, douches...) et des réseaux de canalisations : il calcule les volumes et les débits (d'eau, de gaz, d'air comprimé...), puis trace le réseau de tuyauteries qu'il va mettre en place. Enfin, il assure le réglage et la mise en route des installations. Il fait également de la maintenance et de la mise aux normes.

Il est régulièrement en contact avec les clients quand il intervient pour l'entretien d'installations et avec de nombreux professionnels sur les chantiers de construction.

Entre la rénovation et la réparation de la plomberie des bâtiments anciens et l'installation dans les nouvelles constructions, les chantiers ne manquent pas. La plomberie a connu d'importantes évolutions techniques et technologiques liées aux matériaux et outillages modernes.

### Études

- CAP Installateur sanitaire
- BEP Techniques des installations sanitaires et thermiques
- Bac pro ou un Brevet professionnel (BP)
- Débuter comme manœuvre dans une entreprise de plomberie

### Évolutions possibles

Ouvrier professionnel, Compagnon professionnel puis Chef d'équipe, Maître ouvrier ou Artisan à son compte.

### Chiffres-clés

- 5027 recrutements en 2017
- Représente 2% de l'ensemble des salariés du BTP
- +3% de femmes en 1 an avec 98 femmes
- -1,4% de salariés en 1 an

**Retrouve toutes les fiches  
des métiers du BTP sur [batistesreves.fr](http://batistesreves.fr) !**

Des métiers d'avenir, des formations plus ou moins longues (du CAP au Bac+5), des savoir-faire utiles au quotidien, des évolutions intéressantes...

Et surtout, des métiers variés qui te permettent de façonner tes rêves et ceux des gens !

11, parc de l'Étalope – BASSENS 73025 CHAMBÉRY CEDEX – Tél. 04 79 33 31 18  
Fax 04 79 70 09 45 – Email : [votreaccueil@btp savoie.fr](mailto:votreaccueil@btp savoie.fr)

### Environnement de travail

Intérieur/Extérieur

### Niveau de rémunération

Ouvriers professionnels  
22,33 K€ > 27 K€

Compagnons professionnels  
expérimentés  
26,3 K€ > 27,5 K€

Maîtres-ouvriers ou chefs d'équipe  
pleinement qualifié  
29,6 K€ > 31,8 K€



**BTP SAVOIE**

[www.btpsavoie.fr](http://www.btpsavoie.fr)